

メディアアート期末課題

えのすい感想レポート

1323100 伊藤薫

えのすいに行った日：12月23日

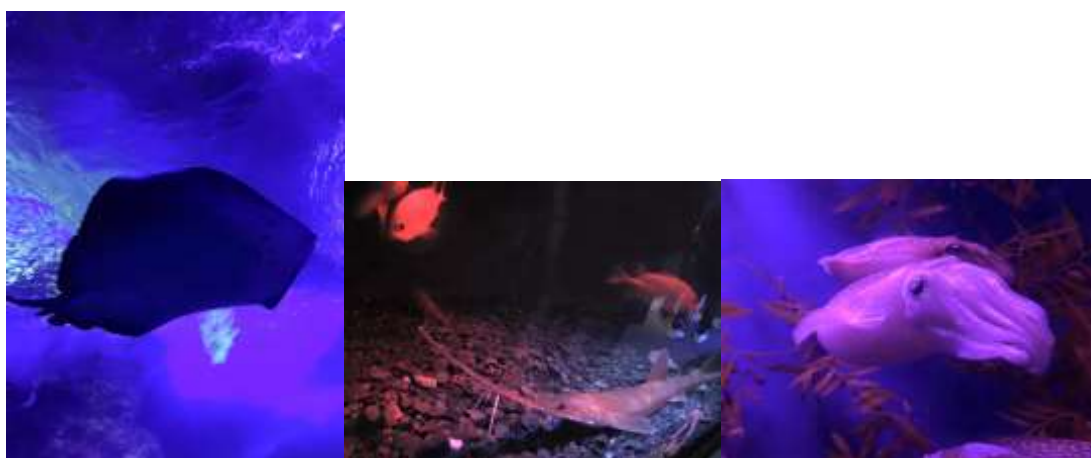


入口に入ってすぐ、ゆるやかな坂を下ると湿度の高い部屋に着きます。

水中を感じさせる BGM の中に、微かなぶくぶくという SE。そして上を見ると天井が見えないほどのバルーンの数で、まるでザブンと海に飛び込んだような感覚になりました。



さらに進むと、トンネル状の水槽があり、エイ、イカ、ノコギリザメなどが出迎えてくれました。



さらに降りると、今回のメインイベント、ナイトワンダーアクアリウム 2015 が開催されていました。開演時間には間に合ったのですが、すでに長蛇の列となっていたので二回目

の開演を見ました。待っている間に上がる歓声で、期待は高まるばかりでした。

案内され、二回目の開演が始まります。たくさんのお客さんでしたので、満員電車のようにギュウギュウとした状態でした。始まるまで入りきれないお客さんの不満の声などが上がり、少し不安な気持ちになりましたが、そんな不満そうな人たちも、一度映像が始まると歓声を上げていました。一番人気はエイでした。エイは面積が大きく、たくさんのお客さんを受け、お客さんを魅了しました。おお、わあ、という声と共にパシャパシャとシャッター音がたくさん聞こえてきました。

入口付近のバルーンたちもそれに合わせてか、色々な色で光り、とても幻想的でした。



中庭のようなところに出ると、七色に光る廊下、七色に光る椅子、七色に光るカクテル。まるでクリスマスフルコースといった装いでした。光る椅子はワイヤレスとなっていて、お客さんが自由に配置出来るのもとても良かったです、斜めに置いて座り、記念撮影をするカップルなどがいました。





深海 2000 では、流れる音楽に合わせた映像が部屋中に映し出されていて、とても幻想的でした。



一回 1000 円イルカくじをしてみました。1～3 等までで、3 等でした。でも十分 1000 円以上しそうなイルカさんです。絶対損しないくじです。

